



# RIESCO-Lehrgang

Bau

Der Schlüssel für den Eintritt in den schweizerischen Arbeitsmarkt



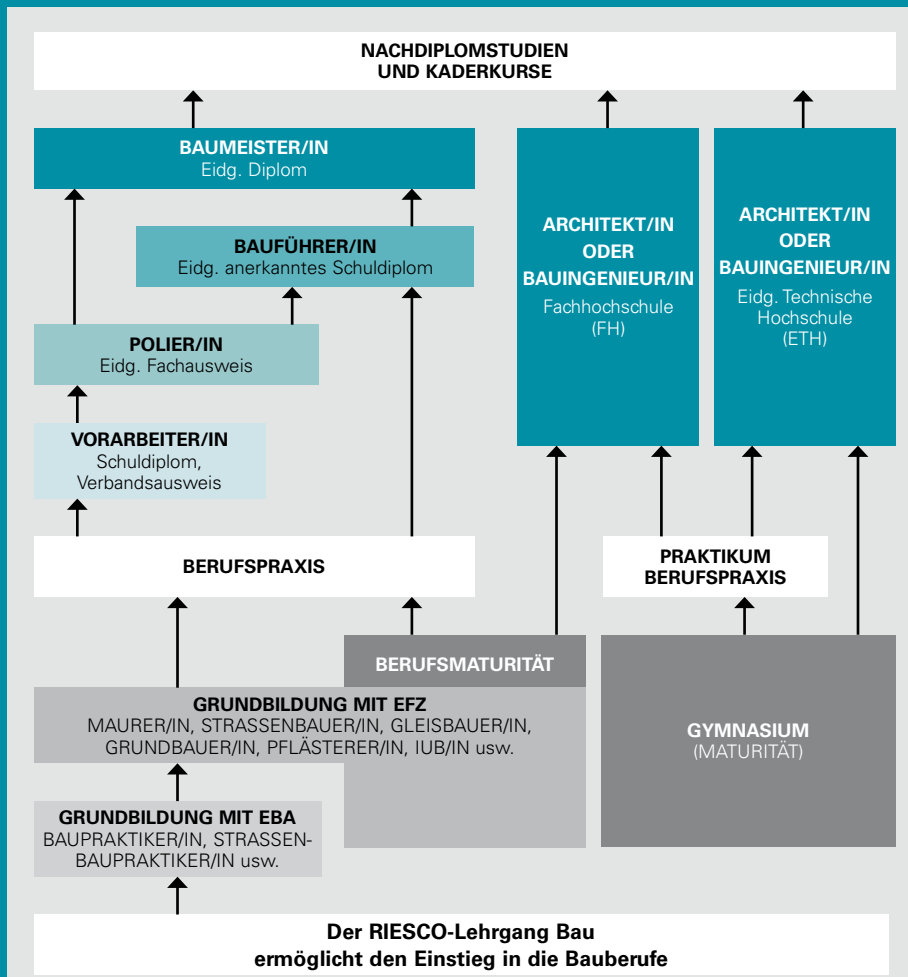
Hotel & Gastro  
*formation* by  
Hotel & Gastro Union  
GastroSuisse  
hotelleriesuisse



## **Mauern, schalen, betonieren, bewehren, auffüllen usw.**

Sie arbeiten im Team und erstellen mit anderen Kollegen Wohnhäuser, Schulen und vieles mehr. Sie arbeiten auch im Tiefbau und verlegen Kanalisationen und Werkleitungen. Sie erstellen Schächte und Leitungsanschlüsse. Sie wechseln immer wieder den Arbeitsort und das Team. Dies ist sehr spannend und vielseitig. Sie erleben, wie etwas entsteht und sind vom Anfang bis zum Schluss dabei und das ist das Schönste an diesem Beruf. Sie sehen, was sie und ihr Team geleistet haben und können es auch später wieder ansehen.

# Bildungslandschaft der Bauberufe



AUF DEM BAU KOMMEN SIE WEITER. [bauberufe.ch](http://bauberufe.ch)

# Grundlagen

## Was bietet der Lehrgang?

Der RIESCO-Lehrgang Bau bietet Flüchtlingen und vorläufig aufgenommenen Personen die Möglichkeit, während elf Monaten eine praxisbezogene Grundausbildung im Bereich Bau zu absolvieren. Bei dieser qualifizierenden Massnahme ist ein Praktikum im 1. Arbeitsmarkt enthalten. Dadurch festigen die RIESCO-Teilnehmenden das Erlernete in der Praxis und können es anwenden. Zudem erarbeiten sie sich ein Arbeitszeugnis und Referenzen aus dem 1. Arbeitsmarkt und bauen so ein persönliches Beziehungsnetz auf. Der integrierte Deutschunterricht wird am Schluss des Lehrganges mit einem europäisch anerkannten Sprachzertifikat abgeschlossen. Mit einem kompletten persönlichen Bewerbungsdossier, einem gesamtschweizerisch anerkannten Zertifikat von Hotel & Gastro *formation* Schweiz und einem Zertifikat des Baumeisterverbandes Zürich wird dieser RIESCO-Lehrgang Bau abgerundet. Anschliessend bietet sich bei guter Leistung die Möglichkeit im Praktikumsbetrieb eine Grundbildung zu absolvieren.

### Ziel

Erlangung der Arbeitsmarktfähigkeit und anschliessende Beginn einer Grundbildung, Eidgenössisches Berufsattest (EBA), 2 Jahre oder Eidgenössisches Fähigkeitszeugnis (EFZ), 3 Jahre.

### Was sind die Teilnahmebedingungen?

(kantonale Abweichungen möglich)

- Flüchtlinge und vorläufig aufgenommene Personen aus dem durchführenden Kanton
- Grundlegende Kenntnisse der deutschen Sprache nach GER B1
- Erfüllen der körperlichen Voraussetzungen
- Interesse am Lehrgang und den Wunsch, eine Grundbildung zu absolvieren
- Verfügbarkeit zu 100% ab dem Beginn des Lehrgangs
- Erfolgreiches Bestehen des Eignungstages

### Wie lange dauert der Lehrgang?

Die Ausbildung dauert inklusive RIESCO-Lehrgang Bau und je nach Grundbildung 3 oder 4 Jahre

- 1 Jahr RIESCO-Lehrgang Bau + Eidg. Berufsattest (EBA) 2 Jahre
- 1 Jahr RIESCO-Lehrgang Bau + Eidg. Fähigkeitszeugnis (EFZ) 3 Jahre

# Lehrgang

## Welche Inhalte werden im Verlauf des Lehrganges vermittelt?

Qualifizierung im Bereich Bauarbeiten. Mit praktischen Arbeiten werden während Wochen die verschiedenen fachlichen Inhalte vermittelt und mit einem anschliessenden Praktikum vertieft.

Die Grundarbeitsfähigkeit ist eine Voraussetzung für die berufliche Integration eines Flüchtlings (Umgang mit hier geltenden Leistungsansprüchen, Terminen, Absenzen, Pünktlichkeit, Einhalten von Regeln usw.). Dies wird im RIESCO-Lehrgang in folgenden Unterrichtsblöcken vermittelt:

- Lerntechnik
- Werte und Normen
- Persönliche Projektarbeit
- Bewerbung
- Stärken und Schwächen
- Informatik

### Qualifizierung im Bereich Baupraktiker

- einfache Planvorgaben umsetzen
- Merkmale gängiger Baustoffe beschreiben
- Baustoffe bereitstellen
- Mauerwerk erstellen
- Funktion der Mauerwerke erklären
- Schalungen vorbereiten und erstellen
- Bewehrungsarbeiten ausführen und erklären
- Beton einbringen und Einbringarten erklären
- Unterstützung bei Aushub- und Spriessarbeiten
- Schächte und Normalien erstellen
- Unterhalt von Baustellen erklären
- Einsatzmöglichkeiten von Geräten erläutern und selbstständig bedienen
- Pläne mit deren Darstellungen, Symbolen und Signaturen erklären
- einfache Skizzen erstellen
- Vorschriften auf der Baustelle umsetzen (Arbeitssicherheit)
- Persönliche Schutzausrüstung verwenden
- Gefahren beschreiben
- Schutz vor Klimaeinflüssen und Lärmeinwirkungen
- Lasten: heben und tragen
- Umweltschutzmassnahmen nennen, umsetzen und Vorschriften erläutern
- Arbeitsgerüste erstellen gemäss Vorschriften
- Leitern verwenden

# Informationen

## Wo findet der Lehrgang RIESCO Bau statt?

Die ganze Ausbildung des RIESCO-Lehrgangs Bau findet im Kurszentrum des auftraggebenden Kantons statt. Das Praktikum findet in einem Ausbildungsbetrieb des jeweiligen Kantons statt. Gestartet und abgeschlossen wird der RIESCO-Lehrgang Bau in den Kurszentren der Baumeisterverbände der durchführenden Kantone.

## Wo können Sie sich anmelden?

Kanton Zürich  
Stiftung Chance  
Triagestelle BBIP  
Regina-Kägi-Strasse 11  
Postfach 6364  
8050 Zürich  
Telefon 044 384 86 86